



Отдел продаж: +38(063) 400-71-71
E-mail: Info@refholod.com.ua
Сервис и запчасти: +38(063) 101-28-28,
E-mail: servicemanager@refholod.com.ua
Офис/факс: +38(048) 729-63-64
Адрес: ул. М. Грушевского, 39 е,
Одесса, Одесская область, Украина
Сайт: <http://www.gcs-reefer.com>

GCS – наша компания, специализируется на продаже и сервисе рефрижераторных контейнеров.

Приоритетным направлением деятельности, является обеспечение наших клиентов качественным и надежным оборудованием мировых брендов, таким как Carrier, Thermo King, Daikin и Starcool.

Рефрижераторные контейнеры представляют собой холодильно-обогревательный агрегат, встроенный в контейнер, специально предназначенный для транспортировки и хранения свежих и замороженных грузов по всему миру при любых температурах и климатических условиях.



Любой **рефконтейнер** имеет электропитание агрегата, расположенное в торце корпуса.

Такой **рефконтейнер** работает от 3-фазной электрической сети (380В/50Гц), а потребляемая мощность зависит от сезона и установленного температурного режима (от 4 до 6 кВт).

Современные рефрижераторные контейнеры имеют электронный блок управления, что позволяет устанавливать и поддерживать в автоматическом режиме температуру, влажность воздуха; задавать периодичность цикла оттайки; контролировать работу основных агрегатов и фиксировать их неисправность или сбой в работе.





Купить рефрижераторы можно для хранения и перевозки продукции, требующей поддержания определенной температуры: масложировая продукция, мясо- и рыбная продукция, колбасы, йогурт, молоко, пиво, вино, шоколад, овощи, фрукты и другие. На сегодняшний день наиболее известными компаниями по производству и продаже рефрижераторов являются компании:

- *Carrier*
- *ThermoKing*
- *Daikin*
- *StarCool*

Конструкция рефконтейнера

Рефрижераторный контейнер (рефрижератор) имеет два основных конструктивных блока:

- 1. корпус**
- 2. рефрижераторный агрегат.**



Корпус рефконтейнера состоит из несущего каркаса и пенополиуретановых сэндвич-панелей с внешним покрытием из дюралюминиевого листа (толщина - 2,0 мм) и внутренним покрытием из профилированной листовой пищевой нержавеющей стали (толщина - 0.6 мм). Пол рефконтейнера изготовлен из Т-образного алюминиевого профиля с прочностью, рассчитанной на применение при обработке товара обычного складского погрузчика.

Двери изготавливаются из тех же, что и корпус, пенополиуретановых сэндвич-панелей и оборудованы специальными запорами, позволяющими герметично закрывать грузовой отсек контейнера.

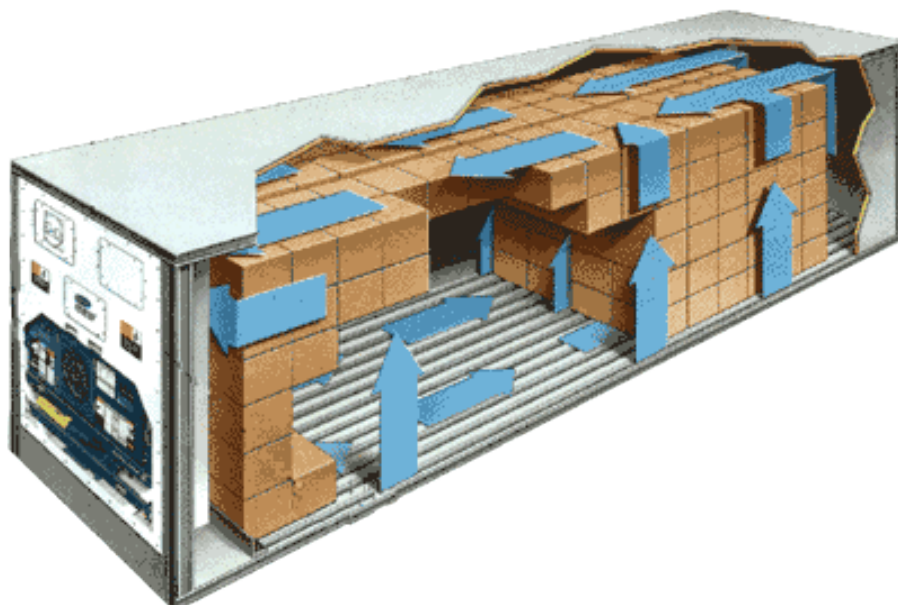
Рефрижераторный агрегат, размещенный в торце корпуса, поддерживает в автоматическом режиме внутри контейнера заданную температуру в диапазоне от +30°С до -30° С и питается от 3-фазной электрической сети с напряжением 380/460В и частотой 50 Гц.

Электронный блок управления позволяет устанавливать и поддерживать в автоматическом режиме: температуру, влажность воздуха; задавать периодичность цикла оттайки; контролировать работу

основных агрегатов и фиксировать их неисправность или сбои в работе. В настоящее время можно купить рефрижераторы, работающие в основном с применением хладагентов ("фреон") "R-134A".

Принцип действия рефрижераторного контейнера

Поток воздуха с определенной температурой подается из рефрижераторного агрегата внутрь контейнера на уровне пола, затем проходит вдоль Т-образных профилей пола, в конце контейнера поднимается вдоль дверей к потолку и уже вдоль потолка возвращается в рефрижераторный агрегат. Во время циркуляции воздух, в зависимости от установленных параметров, нагревает или охлаждает внутренний объем рефконтейнера, обеспечивая таким образом температуру и влажность, необходимые для поддержания установленного режима хранения товара.



Широко распространенными контейнерами являются 20-ти и 40-ка футовые образцы.

Поскольку рефконтейнеры достаточно долго служат, так как сделаны из алюминиевого сплава и нержавеющей стали, нет смысла покупать столь дорогой новый контейнер, в то время как контейнеры б/у стоят намного дешевле и мало чем отличаются от новых.

В наше время продажа рефконтейнеров б/у в Украине довольно распространенная тема, поскольку у Украины есть выход к морю, очень хорошо развита железная дорога. Поэтому целесообразней купить свой контейнер, дабы не платить аренду за стационарные склады, которые не всегда удобны для мелкого и среднего предпринимателя.

Internet все чаще и чаще сверкает объявлениями продаж б/у рефконтейнер. Значит ли это, что контейнер продается по причине плохого состояния или в силу других факторов, мешающих нормальной работе? Бесспорно, есть мошенники, пытающиеся продать вам негодный товар, но у большинства продавцов такого товара мотив совершенно иной. Чаще всего причиной продажи товара служит его ненужность. Если же вы не можете определить состояние контейнера, желательно обратиться за помощью к специалистам, которые распишут вам и сколько прослужил рефконтейнер, и что в нем хранилось, и даст вам информацию о том, сколько еще прослужит контейнер.

Рефконтейнеры нашли своё применение во всех отраслях. Практически все крупные, средние и мелкие фирмы используют их для хранения своих товаров, быстрой и надежной транспортировки. Наши контейнера помогают многим предпринимателям и смогут помочь и Вам!

| Технические характеристики | 20 фут. | 40 фут. | 40 фут. High Cube | 45 фут. High Cube |
|-----------------------------------|----------------|----------------|--------------------------|--------------------------|
|-----------------------------------|----------------|----------------|--------------------------|--------------------------|

Внешние размеры рефконтейнера:

| | | | | |
|-------------|-------|--------|--------|--------|
| Длина (мм) | 6 058 | 12 192 | 12 192 | 13 692 |
| Ширина (мм) | 2 438 | 2 438 | 2 438 | 2 438 |
| Высота (мм) | 2 591 | 2 591 | 2 895 | 2 895 |

Внутренние размеры рефконтейнера:

| | | | | |
|--------------------------|-------|--------|--------|--------|
| Длина (мм) | 5 513 | 11 638 | 11 658 | 13 158 |
| Ширина (мм) | 2 284 | 2 282 | 2 282 | 2 282 |
| Высота (мм) | 2 269 | 2 252 | 2 557 | 2 557 |
| Внутренний объем (куб.м) | 28-30 | 56-60 | 67-68 | 75-76 |

Весовые параметры рефконтейнера:

| | | | | |
|------------------------------------|--------|-------------|--------|--------|
| Собственный вес (кг) | 3 050 | 4 500-5 000 | 4 800 | 4 970 |
| Максимальная грузоподъемность (кг) | 21 950 | 27 990 | 27 790 | 25 510 |
| Максимальный общий вес (кг) | 25 000 | 32 500 | 32 500 | 30 480 |

| | | | | |
|--|---------------|--|---------------|--|
| Хладопроизводительность При t к -15 ⁰ С (ккал/час) | 8 300 - 9 700 | | 8 300 - 9 700 | |
|--|---------------|--|---------------|--|

| | | | | |
|---------------------------------------|-------------|--|---------------|--|
| Теплопроизводительность (ккал/час) | 4 200-4 400 | | 4 200 - 4 400 | |
|---------------------------------------|-------------|--|---------------|--|

| | | | | |
|----------------------------------|----------------------|--|--|--|
| Потребление электроэнергии (кВт) | 9,1 – 9,9 (кВт/ч) | | | |
|----------------------------------|----------------------|--|--|--|

| | | | | |
|------------|--|---------------------------------|--|--|
| Хладагенты | | R409a; R134a (t° кипения -29°С) | | |
|------------|--|---------------------------------|--|--|

| | | | | |
|---|--|--|--|-------------|
| Среднесуточное потребление эл. При t окружающей среды + 35 ⁰ С (в режиме хранения) | | | | 5,8 (кВт/ч) |
|---|--|--|--|-------------|

| | | | | |
|----------------|--|--------------------------------|--|--|
| Электропитание | | 380/440 V, 3 фазы, 50Гц / 60Гц | | |
|----------------|--|--------------------------------|--|--|

| | | | | |
|----------------------|--|-------------------|--|--|
| Диапазон температуры | | от -30°С до +30°С | | |
|----------------------|--|-------------------|--|--|

1. Основные технические характеристики:

- Температурный режим – от -25С до +25С
- Теплоизоляция – пенополиуретан 86-147 мм
- Режим работы – автоматический
- Электропитание – 380V, 50Hz, 3ph/440V, 60Hz, 3ph
- Внутренняя обшивка – пищевая нержавеющая сталь

2. На рефконтейнеры предоставляется гарантия.

3. Предоставляется инструкция по эксплуатации на русском языке.

ТОЛЬКО рефконтейнера от РЕФХОЛОД:

- сохраняют Ваш ТРЕБОВАТЕЛЬНЫЙ ГРУЗ
- экономят ВАШИ ДЕНЬГИ
- получают КАЧЕСТВЕННЫЙ СЕРВИС

Наши преимущества:

- **Все рефконтейнеры проходят обязательную предпродажную подготовку**
- **На все рефконтейнеры предоставляется гарантия**
- **Все рефконтейнеры расстаможены, мы предоставляем таможенную декларацию в печатном виде**
- **На любом нашем рефконтейнере установлено последнее программное обеспечение, что позволяет экономить расход электроэнергии и продлевать моторесурс компрессора**
- **Все рефконтейнеры проходят полную диагностику, которая подтверждается выгрузкой файла о проведении РТИ**

Мы дорожим своей репутацией.

5 веских причин - почему именно Вам необходимо купить рефконтейнер!

- удобство в эксплуатации и простота в обслуживании;
- многопрофильность в использовании - температурный режим рефконтейнера от -25 до +25;
- экономичность в энергопотреблении;
- высокая мобильность - вы не привязаны к какому-то конкретному месту, при необходимости достаточно просто перевезти рефконтейнеры на другую площадку;
- При покупке реф контейнера вы избавляете себя от риска потери средств, как в случае вложений в стационарные склады. Благодаря своей универсальности, надёжности и возможности работы в широком температурном диапазоне, контейнера всегда остаются востребованными на рынке рефрижераторного оборудования и практически не обесцениваются в цене с годами.